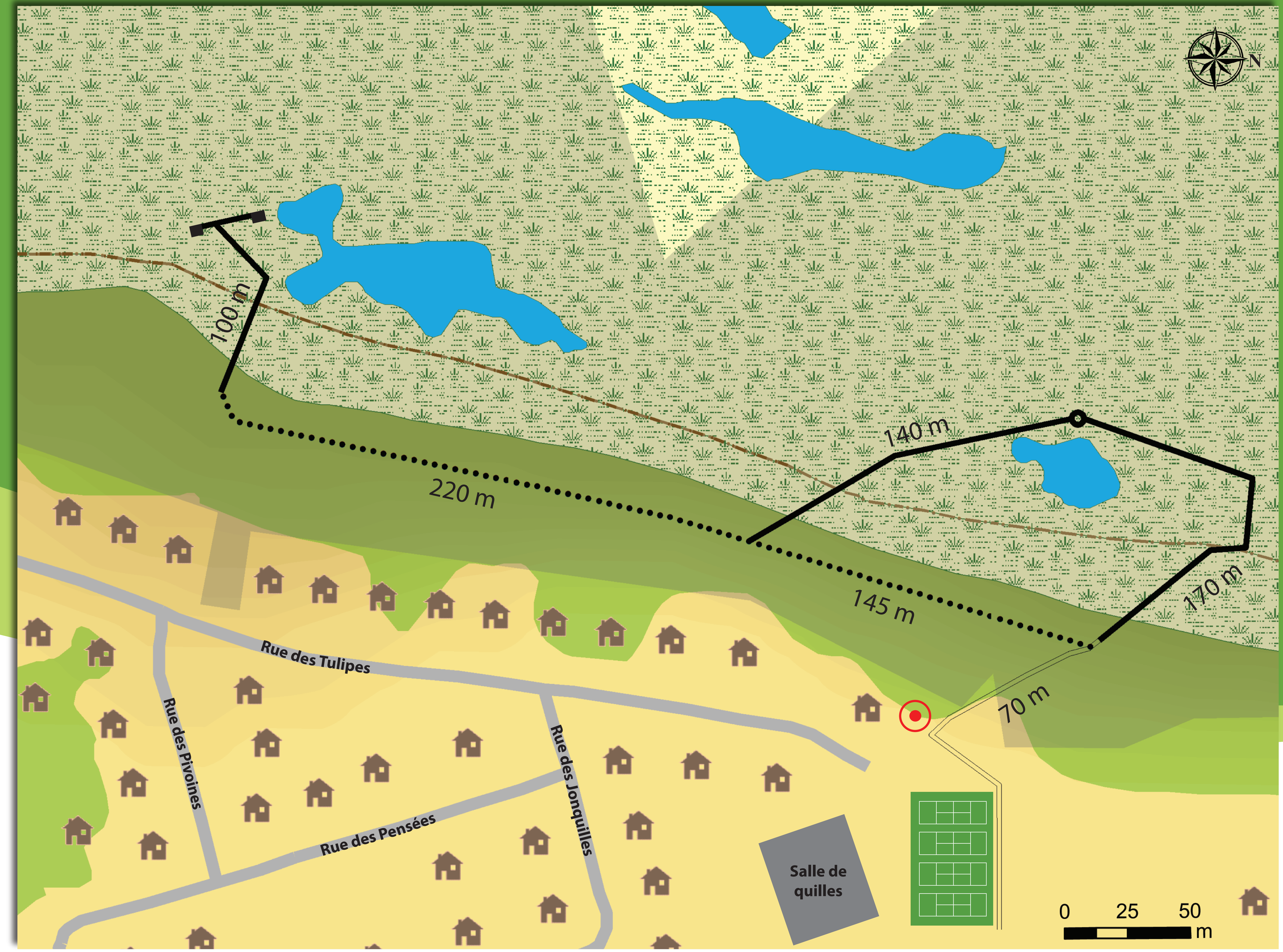
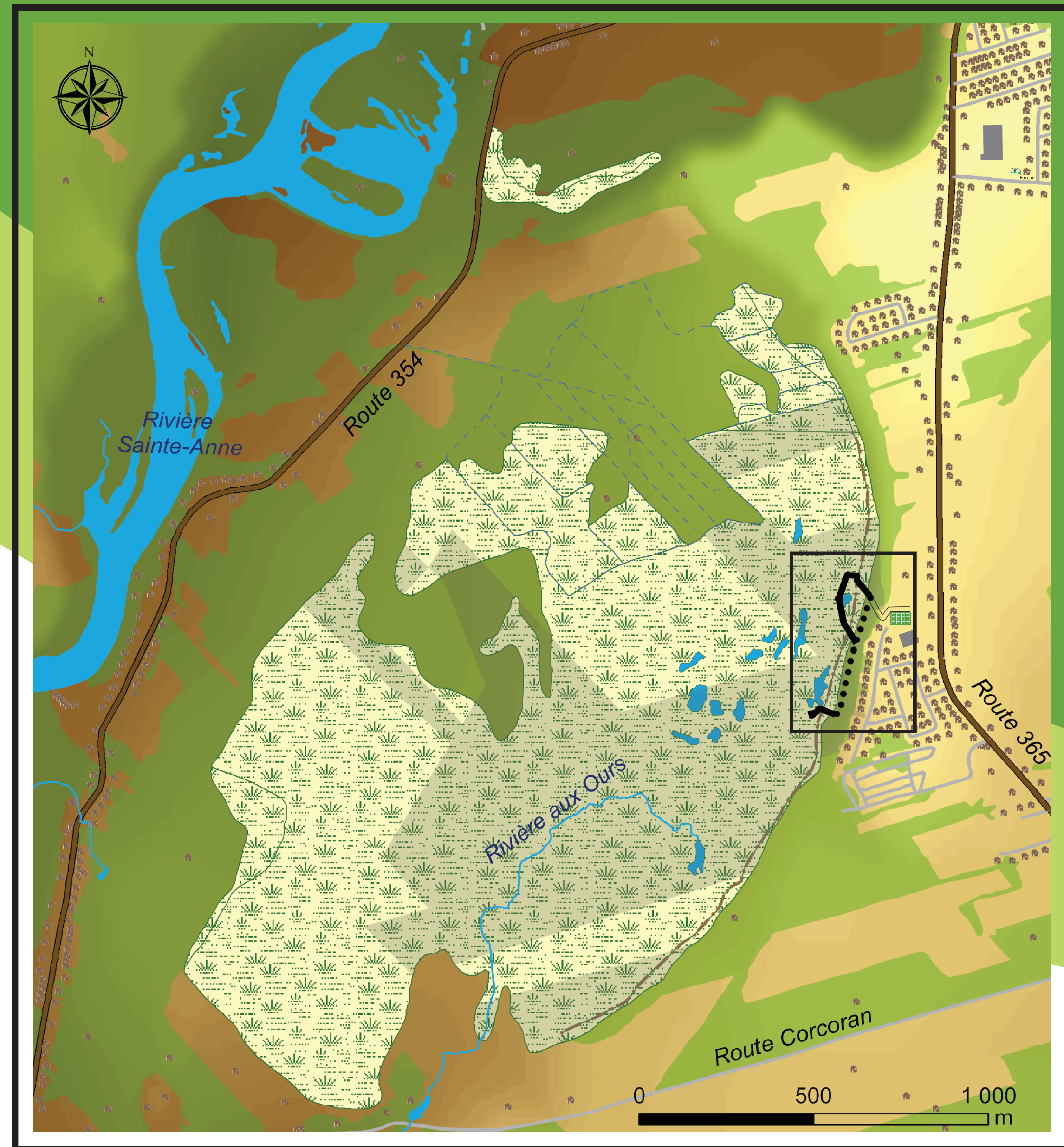
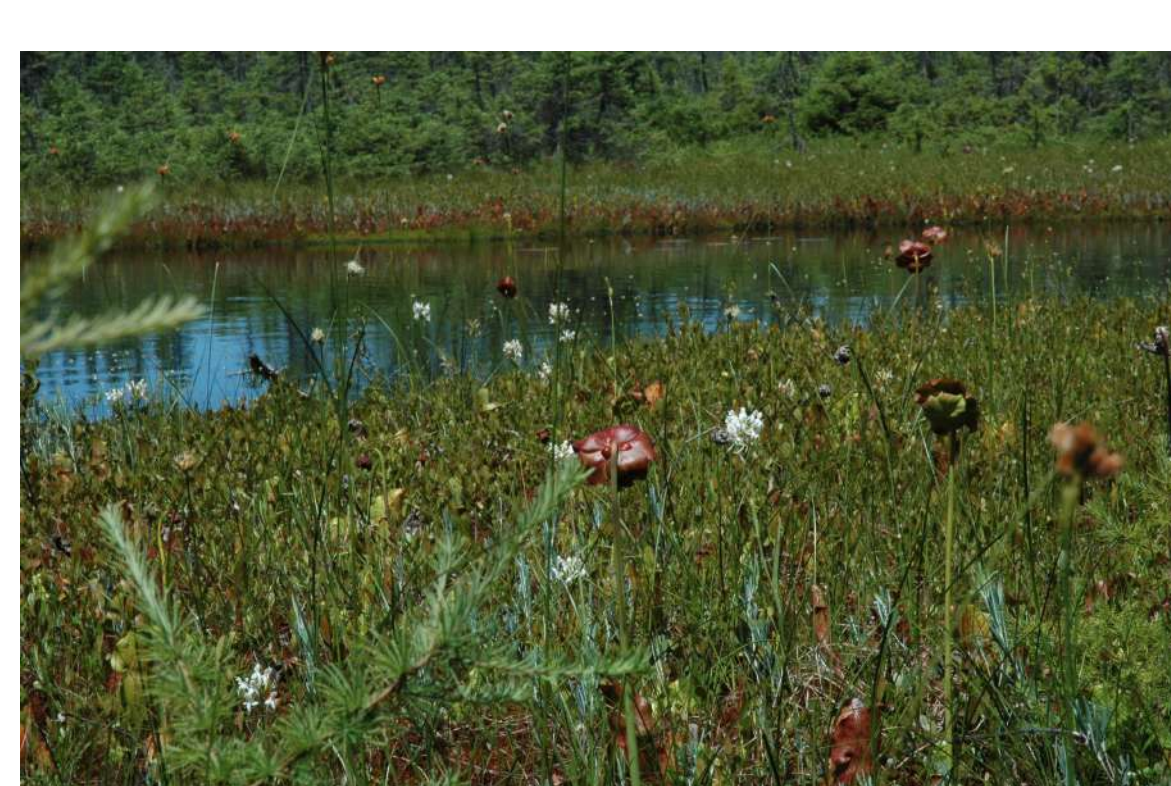


# Tourbière Chute-Panet, une richesse naturelle à protéger



Visite autoguidée disponible sur : [capsa-org.com](http://capsa-org.com)

Information : CAPSA  
418-337-1398  
[capsa@capsa-org.com](mailto:capsa@capsa-org.com)

Vous êtes ici

- Sentier**
- Accès aux sentiers
  - Passerelle
  - Sentier pédestre forestier

- Réseau hydrographique**
- Canaux de drainage
  - Cours d'eau
  - Plan d'eau

- Réseau routier**
- Chemin d'hiver
  - Rue pavée
  - Route régionale

- Habitation
- Milieu humide
- Milieu humide protégé

Source photos : CAPSA

Source : Base de données topographiques du Québec 1 : 20 000



Fondation EJLB

